

**Inscripciones**  
fundacionareces.es  
(Aforo limitado)

Síguenos en

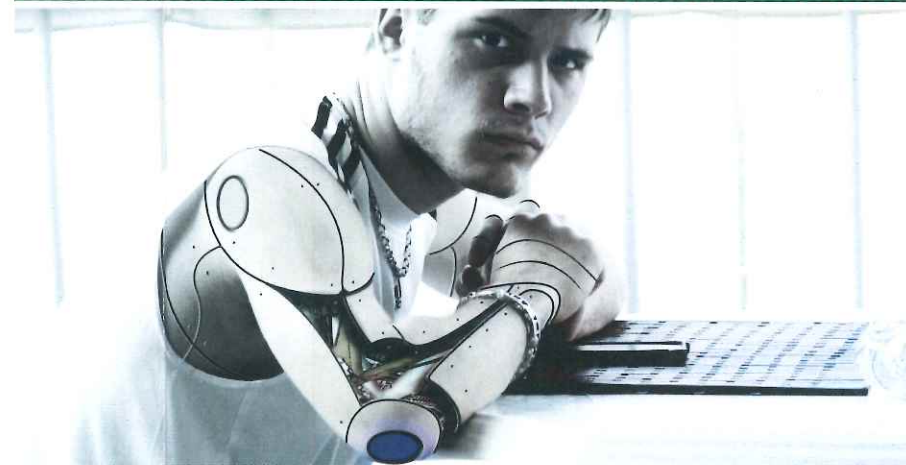
flickr slideshare YouTube f t



Fundación Ramón Areces  
Calle Vitruvio, 5  
28006 Madrid  
España

JORNADA

## Nuevos enfoques en las relaciones Ciencia-Innovación



Valencia, 30 de octubre de 2018



GENERALITAT  
VALENCIANA

TOTS  
A UNA  
veu



AVI  
AGÈNCIA VALENCIANA  
DE LA INNOVACIÓ

FUNDACIÓN RAMÓN ARECES

## Introducción

La evolución del conocimiento sobre las relaciones ciencia-innovación ha ido en aumento en las últimas décadas, lo que ha puesto de manifiesto la complejidad de la misma. Esta complejidad proviene de su diversidad, tanto de los sujetos que intervienen, de los instrumentos que se utilizan, como de los contextos en los que se produce.

Las investigaciones sobre las relaciones de la ciencia con la innovación han tratado de comprender mejor los factores que las afecta, habiéndose estudiado diversos aspectos como las características de los investigadores y las empresas y las condiciones del contexto o los factores individuales relativos a los profesores e investigadores, donde se han analizado los que pueden influir en su predisposición a involucrarse más o menos activamente en procesos de intercambio y transferencia de conocimiento con la sociedad – edad, sexo, nivel académico, experiencia previa, motivaciones, área del conocimiento, calidad científica, forma de trabajo, etc.).

También se han analizado los factores organizativos presentes en la entidad en la que desempeñan su actividad, pues si la entidad no comparte, ni valora, ni facilita, ni canaliza esta predisposición a intercambiar conocimiento con los agentes sociales, será muy difícil que se concrete. Finalmente, se ha estudiado en qué medida afectan las políticas científicas y de innovación a las actividades de intercambio y transferencia de conocimiento entre investigadores y agentes sociales.

Frente a esta complejidad y diversidad de las relaciones, en la práctica se observa una tendencia a la simplificación, centrándose, por ejemplo, en unos pocos instrumentos como es el caso de las patentes o los spin-off, de dudosa eficacia en muchos contextos dominados por empresas de sectores tradicionales o con un ecosistema de innovación débil, y la utilización de modelos de relación Ciencia-Innovación generales que no tienen en cuenta la diversidad de

destinatarios o de universidades o la diversidad sectorial de las empresas o de las disciplinas científicas.

Ante estas discrepancias entre la teoría y la práctica en las relaciones ciencia-innovación y a las puertas de una gran transformación de los modelos productivos con la llegada de la digitalización, la interconexión entre las cosas, la robotización, la inteligencia artificial, la nanotecnología, etc.

Parece oportuno repensar estas relaciones para detectar nuevos modelos de posible aplicación en España que mejoren los discretos resultados obtenidos hasta el momento en esta apartado. Si comparamos los indicadores de transferencia de las universidades españolas (públicas y privadas) en el decenio 2005-2015, constatamos un descenso del 40% de los ingresos por contratos de I+D e innovación y un mantenimiento a un nivel muy bajo de los obtenidos por licencias, alrededor de los 2.6 millones de euros en el 2015. Y lo que es más preocupante, desde que empezó la crisis, las universidades y los centros públicos de investigación españoles están mayoritariamente como ensimismados y encerrados en sí mismos.

## Programa Científico

### Sede

#### Casa de la Ciencia del CSIC

Bailía, 1 (plaza de la Virgen), Valencia

### Coordinadores:

#### Avelino Corma Canós

Instituto de Tecnología Química, Universitat Politècnica de València-Consejo Superior de Investigaciones Científicas (ITQ –UPV- CSIC).

#### Ignacio Fernández de Lucio

Instituto de Gestión de la Innovación y del Conocimiento, Universitat Politècnica de València, Consejo Superior de Investigaciones Científicas (INGENIO-UPV- CSIC).

### Martes, 30

#### 18.00 h Bienvenida y presentación

Avelino Corma Canós  
Coordinador

Ignacio Fernández de Lucio  
Coordinador

#### 18.15 h Evolución de nuestro conocimiento sobre las relaciones Ciencia –Innovación

Philippe Laredo  
Université Paris-Est, IFRIS, Institut Francilien, Recherche, Innovation et Société.  
University of Manchester, AMBS, Manchester Institute of Innovation Research.

#### 19.00 h La innovación en las empresas tecnológicas y las relaciones con las entidades de investigación

Daniel Ramón Vidal  
Director de Biopolis y Premio Nacional de Investigación “Juan de la Cierva” en transferencia de tecnología.

#### 19.45 h Preguntas y discusión